

# ri-scope® LED

high performance for life



# INHALT

<b>PRODUKTEIGENSCHAFTEN</b>	03-05
<b>ri-scope® OTOSKOPE</b>	06
<b>ZUBEHÖR</b>	07-09
<b>ri-scope® OPHTHALMOSKOPE</b>	10-11
<b>RETINOSKOPE</b>	12
<b>DERMATOSKOPE</b>	13
<b>H.N.O. INSTRUMENTE</b>	14-17
<b>STROMQUELLEN GRIFFE</b>	18-19
<b>ri-former® DIAGNOSESTATION</b>	20
<b>ri-scope® SETS</b>	21-27

# ri-scope® LED DIAGNOSTISCHE HAND-INSTRUMENTE DER PREMIUMKLASSE MIT LED

Die neue LED/Lithium-Ionen Technik macht die Instrumente zuverlässiger durch wesentlich längere Lebensdauer der Batterien und LEDs. Das gleich bleibend helle, weiße Licht sorgt für eine effizientere Diagnose.

## green efficiency

- Effizientere Diagnose durch tageslichtähnliche LED-Beleuchtung.
- Geringe Wartungskosten durch langlebige LEDs und lange Batterielebensdauer.



**LED Beleuchtung** – helles weißes Licht mit beinahe unbegrenzter Lebensdauer.

- Verfügbar für alle **ri-scope® L** Instrumente und Dermatoskope, ausgenommen Retinoskope.
- Lebensdauer → 10.000 Stunden im Vergleich zu 20-30 Stunden der Halogen/Xenon Lampen.
- Wartungsfreie Hochleistungs-LED Technologie - geringe laufende Kosten.
- CRI → 90, Farbtemperatur 4.000 K.

**Lithium-Ionen Akkus** – leichter und leistungsfähiger.

- Brenndauer der LED bei vollem Akku ca. 50 Stunden.
- Lebensdauer der Akkus bis zu 1200 Ladezyklen.

**rheotronic®** – elektronische Lichtregulierung für LEDs und Glühlampen.

- 100% Lichtleistung nach kurzem Antippen des Schalters.
- Stufenlose Lichtregulierung.
- Automatische Sicherheitsabschaltung nach 180 Sekunden.

## Anerkannte Hochleistungsoptiken

### Otoskope

- Glasoptik mit hoher Tiefenschärfe und präziser Dreifachvergrößerung bis zum Rand.
- Reflektionsminimierte gleichmäßige Ausleuchtung.
- Höchste Lichteffektivität der F.O.

### Ophthalmoskope

- Staubgeschützt.
- Asphärische Kondensorlinse.
- Koaxiale Beobachtungs und Beleuchtungsstrahlen.
- Reflektionsarme Ausleuchtung auch bei kleinen Pupillen.

# ri-scope® LED

## LIGHT AND PERFORMANCE LIKE NEVER BEFORE



### Lithium-Ionen Akku – Das Plus an Energie.

Memory-Effekt und Selbstentladung können ihm nichts anhaben: Der im **ri-scope® L** verwendete leichte Lithium-Ionen Akku hat eine bisher unerreichte Lebensdauer – bei höherer Ladekapazität und unverändert hoher Energieleistung auch nach weit über 1000 Ladezyklen.



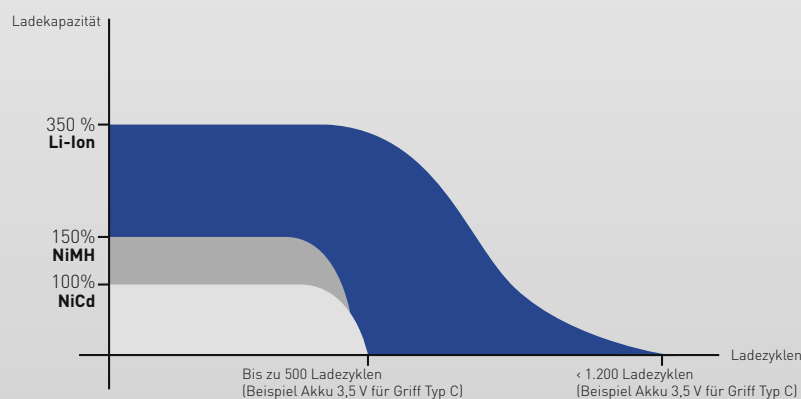
### LED Technologie – Leistung ein Leben lang.

#### LED Beleuchtung der nächsten Generation – Leistung ein Leben lang.

**Erhältlich in ri-scope® L Instrumenten und ri-former® modularen Wandstationen.**

Beinahe unbegrenzte Lebensdauer bei höchster Leuchtkraft: Diese Vorteile machen die im **ri-scope® L** verwendete LED Technologie so einmalig. Die Lampe im **ri-scope® L** entwickelt zudem keine Wärmeausstrahlung, sorgt für ein farblich unverfälschtes Untersuchungsfeld und ist im Gegensatz zu herkömmlichen Halogen- oder Xenon-beleuchtungen praktisch ausfallsicher.

- Wartungsfreie Hochleistungs-LED Technologie – geringe laufende Kosten.
- CRI → 90, Farbtemperatur 4.000 K – exzellente Farbwiedergabe nahe am Tageslicht für eine effizientere Diagnose.
- LED's sind mit dem optischem System im Instrumentenkopf ausgerichtet – homogene Lichtverteilung über das Sichtfeld ohne Reflektion oder Schatten.
- Entwickelt für optimale Hitzeableitung – längere Lebensdauer und brillante Beleuchtung über die gesamte Lebensdauer der LED (100.000 h).
- hohe Energieeffizienz – 3 fach längere Benutzungsdauer als mit konventioneller XL Beleuchtung.



# HERZSTÜCKE DES ri-scope®

## WEGWEISENDE VORTEILE

### LED-Beleuchtung

Für eine homogene Ausleuchtung des Untersuchungsfeldes mit reinweißem Licht (4.000 K). Die LED-Beleuchtung zeigt Farben, so wie sie wirklich sind. Hilfreich für effiziente Diagnosen bei beinahe unbegrenzter Lebensdauer.

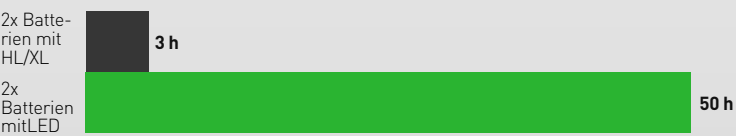


green efficiency

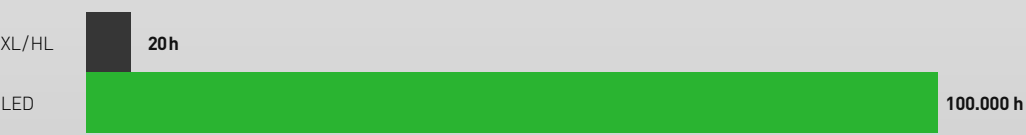
- Geringe Unterhaltskosten durch lange LED- und Batterielebensdauer. Beträgt die Lebensdauer einer Xenon-Lichtquelle nur ca. 20 Stunden, leuchtet LED mindestens 20.000 Stunden lang, also über 2 Jahre am Stück.

Seine Bestwerte in all diesen Bereichen machen das ri-scope® zum wegweisenden Instrument für die flexible Diagnose.

### Lebensdauer Batterien



### Lebensdauer Lampen



# ri-scope® L PREMIUM OTOSKOPE MIT GLASOPTIK UND LED/LITHIUM-IONEN TECHNIK

## ri-scope® L1

**Das preiswerte Basismodell mit reflektionsreduzierter Direktbeleuchtung (ohne Spekula-Abwurfvorrichtung).**

ohne Diebstahlsicherung  
XL 2,5 V **Nr. 10562**  
XL 3,5 V **Nr. 10563**

mit Diebstahlsicherung  
XL 3,5 V **Nr. 10563-301**

- Direktbeleuchtung mit 2,5 V oder 3,5 V Xenonlampe
- Nach beiden Seiten schwenkbare Glasoptik mit 3-fach Vergrößerung, Operationslinse mit 4-fach Vergrößerung optional lieferbar.
- Mit Trichteraufnahme aus Metall für **e-scope®** / **ri-mini®** / **pen-scope®** Trichter, kompatibel zu Trichtern anderer namhafter Hersteller.
- Geeignet zur Durchführung pneumatischer Tests (Lieferung ohne Ball)
- Wahlweise mit C oder AA Griffen erhältlich (Betrieb mit handelsüblichen Alkaline-Batterien oder NiMH-Akkus).

## ri-scope® L2

**Die kostengünstige F.O. Ausführung mit 2,5 V/3,5 V Xenon oder 3,5 V LED-Beleuchtung (ohne Spekula-Abwurfvorrichtung).**

ohne Diebstahlsicherung  
XL 2,5 V **Nr. 10564**  
XL 3,5 V **Nr. 10580**  
LED 3,5 V **Nr. 10565**

mit Diebstahlsicherung  
XL 3,5 V **Nr. 10580-301**  
LED 3,5 V **Nr. 10565-301**

- Fiberoptik für optimale Bündelung und Leitung des Lichts.
- Nach beiden Seiten schwenkbare, abdichtende Glasoptik mit 3-fach Vergrößerung.
- Operationslinse mit 4-fach Vergrößerung optional lieferbar.
- Mit Trichteraufnahme aus Metall für **e-scope®** / **ri-mini®** / **pen-scope®** Trichter, kompatibel mit Trichtern anderer namhafter Hersteller.
- Geeignet zur Durchführung pneumatischer Tests (Lieferung ohne Ball).
- Wahlweise mit C oder AA Griffen erhältlich (Betrieb mit handelsüblichen Alkaline- bzw. Li-Batterien oder Li-Ionen-Akkus).

## ri-scope® L3

**Die Maximalausführung in F.O. mit 2,5 V / 3,5 V Xenon oder 3,5 V LED Beleuchtung, Spekulaabwurfvorrichtung und Operationslupe.**

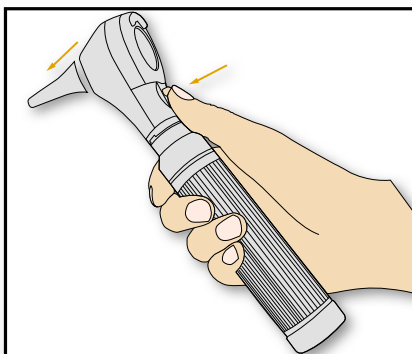
ohne Diebstahlsicherung  
XL 2,5 V **Nr. 10566**  
XL 3,5 V **Nr. 10581**  
LED 3,5 V **Nr. 10567**

mit Diebstahlsicherung  
XL 3,5 V **Nr. 10581-301**  
LED 3,5 V **Nr. 10567-301**

- Fiberoptik für optimale Bündelung und Leitung des Lichts.
- Nach beiden Seiten schwenkbare Glasoptik mit 3-fach Vergrößerung.
- Operationslinse mit 4-fach Vergrößerung und Miniaturoptik aus Glas für erleichterte Instrumenteneinführung.
- Mit einfach zu bedienender Spekula-Abwurfvorrichtung **SpecEjec®**.
- Mit Trichteraufnahme für **ri-scope®** Spekula und vergrößerter Durchgangsöffnung für Instrumente.
- Geeignet zur Durchführung pneumatischer Tests (Lieferung ohne Ball).
- Wahlweise mit C oder AA Griffen erhältlich (Betrieb mit handelsüblichen Alkaline- bzw. Li-Batterien oder Li-Ionen-Akkus).

**ri-scope® L**

OTOSKOPE



Die SpecEjec® Funktion ermöglicht das Auswerfen gebrauchter Ohrtrichter ohne Berührung für die hygienische und einfache Handhabung.



## EINFACHES HANDLING TRICHTER FÜR ri-scope®

### Wiederverwendbare Ohrtrichter für L1 / L2

- Verschiedene Größen stehen zur Auswahl: 2 mm, 2,5 mm, 3 mm, 4 mm und 5 mm.
- Aus schwarzem Kunststoff.
- Angabe der jeweiligen Größe auf jedem Trichter
- Sterilisation bei 134° C für 10 Minuten im Dampfsterilisator oder Desinfektion mit herkömmlichen Mitteln möglich.
- Lieferung im Polybeutel.

2mm / 10 Stk  
**Nr. 10775**

2,5 mm / 10 Stk  
**Nr. 10779**

3 mm / 10 Stk  
**Nr. 10783**

4 mm / 10 Stk  
**Nr. 10789**

5 mm / 10 Stk  
**Nr. 10795**



**ri-scope® L**  
ZUBEHÖR



### Einmaltrichter für L1/L2

- Zur einmaligen Verwendung.
- Besonders hygienische Alternative, um Kreuzkontamination auszuschließen.
- Aus schwarzem Kunststoff.
- Lieferung im Polybeutel.

2 mm

**Nr. 10772-532** 100 Stk  
**Nr. 10773-532** 500 Stk  
**Nr. 10774-532** 1000 Stk

2,5 mm

**Nr. 10772-531** 100 Sk  
**Nr. 10773-531** 500 Stk  
**Nr. 10774-531** 1000 Stk

3 mm

**Nr. 10772-533** 100 Stk  
**Nr. 10773-533** 500 Stk  
**Nr. 10774-533** 1000 Stk

4 mm

**Nr. 10772-534** 100 Stk  
**Nr. 10773-534** 500 Stk  
**Nr. 10774-534** 1000Stk

5 mm

**Nr. 10772-535** 100 Stk  
**Nr. 10773-535** 500 Stk  
**Nr. 10774-535** 1000 Stk



### Wiederverwendbare Ohrtrichter für L3

- Speziell entwickelt für die SpecEjec® Funktion, absolut zuverlässig in der Handhabung.
- Der 9 mm Trichter ist als Nasentrichter geeignet.
- Verschiedene Größen stehen zur Auswahl: 2 mm, 3 mm, 4 mm, 5 mm und 9 mm.
- Lieferung im Polybeutel.
- Angabe der jeweiligen Größe auf jedem Trichter.
- Zum mehrmaligen Gebrauch.
- Sterilisation bei 134° C für 10 Minuten im Dampfsterilisator oder Desinfektion mit herkömmlichen Mitteln möglich.
- Aus schwarzem Kunststoff.

2 mm/10Stk

**Nr. 10800-532**

3 mm/10Stk

**Nr. 10800-533**

4 mm/10Stk

**Nr. 10800-534**

5 mm/10Stk

**Nr. 10800-535**

9 mm/10Stk

**Nr. 10800-539**

**ri-scope® L**

ZUBEHÖR





#### Einmaltrichter für L3

- Zur einmaligen Verwendung.
- Besonders hygienische Alternative, um Kreuzkontamination auszuschließen.
- Aus schwarzem Kunststoff.
- Lieferung im Polybeutel.

2 mm

**Nr. 10801-532** 100 Stk  
**Nr. 10802-532** 500 Stk  
**Nr. 10803-532** 1000 Stk

3 mm

**Nr. 10801-533** 100 Stk  
**Nr. 10802-533** 500 Stk  
**Nr. 10803-533** 1000 Stk

4 mm

**Nr. 10801-534** 100 Stk  
**Nr. 10802-534** 500 Stk  
**Nr. 10803-534** 1000 Stk

5 mm

**Nr. 10801-535** 100 Stk  
**Nr. 10802-535** 500 Stk  
**Nr. 10803-535** 1000 Stk

9 mm

**Nr. 10801-539** 100 Stk  
**Nr. 10802-539** 500 Stk  
**Nr. 10803-539** 1000 Stk

**Nr. 11449**



#### Operationslinse

für **ri-scope® L** Otoskop

- Mit Glasoptik und kleinem Durchmesser zur Einführung von Instrumenten.
- 4-fache Vergrößerung.
- Mit Steckverschluß.

**Nr. 10960**



#### Ball für den pneumatischen Test

für alle **Riester** Otoskope.

- Zur Diagnose von Störungen im Mittlohrbereich.
- Das Trommelfell kann durch Druckerzeugung genau untersucht werden.
- Konnektor entfällt, da integrierter Steckverschluss am Otoskop.

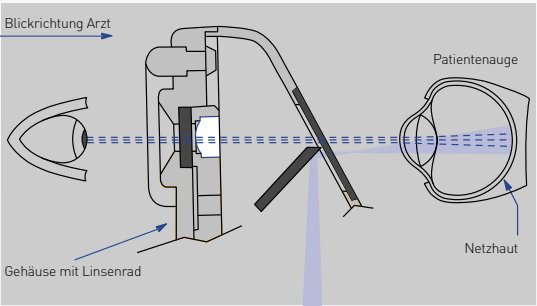


# ri-scope® L OPHTHALMOSKOPE

## DAS ANGEBOTSSPEKTRUM

### Strahlengang

Durch die Trennung der parallelen Beobachtungs- und Beleuchtungsstrahlen werden Hornhaut- und Irisreflexe vermieden (Gullstrand-Prinzip). Der beleuchtete Netzhautbereich ist voll sichtbar – auch bei engen Pupillen. Optimale Bedingungen für ophthalmologische Untersuchungen werden geschaffen.



### Dioptrienscheibe

Korrekturlinsen L1/L2

D+ 1-10 | 12 | 15 | 20 | 40  
D- 1-10 | 15 | 20 | 25 | 30 | 35

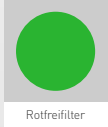
Korrekturlinsen L3

D+ 1- 45 in Einzelschritten  
D- 1- 44 in Einzelschritten

### Blenden L1



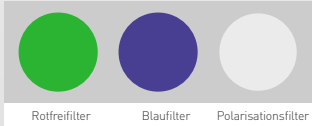
### Filter



### Blenden L2



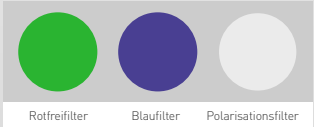
### Filter



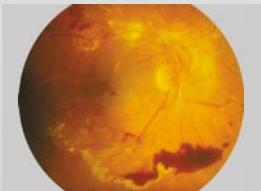
### Blenden L3



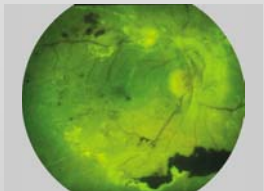
### Filter



Gesunder Augenhintergrund



Kranker Augenhintergrund



Augenhintergrund mit Rotfreifilter

## ri-scope® L OPHTHALMOSKOPE

**Direkte Ophthalmoskope der Premiumklasse mit anerkannter Hochleistungsoptik und LED/Lithium-Ionen Technik.**

### ri-scope® L1

**Das preiswerte Basismodell mit allen wichtigen Grundfunktionen.**

ohne Diebstahlsicherung  
XL 2,5 V **Nr. 10568**  
XL 3,5 V **Nr. 10569**  
LED 3,5 V **Nr. 10569-203**

mit Diebstahlsicherung  
XL 3,5 V **Nr. 10569-301**  
LED 3,5 V **Nr. 10594-301**

- Dioptrienscheibe mit 29 Korrekturlinsen: Plus 1-10, 12, 15, 20, 40  
Minus 1-10, 15, 20, 25, 30, 35.
- Mit leicht bedienbarem Blendenstellrad mit Halbmond, kleiner/mittlerer/ großer Kreis blende, Fixierstern und Slit.
- Inklusive zu allen Blenden zuschaltbares Filterrad mit Symbolanzeige, Rotfreifilter.
- Optimierte Hochleistungsoptik mit asphärischer Kondensorlinse.
- Paralleler Strahlengang.
- Staubgeschützt.

### ri-scope® L2

**Das erweiterte Basismodell mit separat zu jeder Blende zuschaltbaren Rotfrei-, Blau- und Polarisationsfiltern.**

ohne Diebstahlsicherung  
XL 2,5 V **Nr. 10570**  
XL 3,5 V **Nr. 10571**  
LED 3,5 V **Nr. 10571-203**

mit Diebstahlsicherung  
XL 3,5 V **Nr. 10571-301**  
LED 3,5 V **Nr. 10595-301**

- Dioptrienscheibe mit 29 Korrekturlinsen: Plus 1-10, 12, 15, 20, 40  
Minus 1-10, 15, 20, 25, 30, 35.
- Mit leicht bedienbarem Blendenstellrad mit Halbmond, kleiner/mittlerer/großer Kreis blende, Fixierstern und Slit.
- Inklusive zu allen Blenden zuschaltbares Filterrad mit Symbolanzeige, Rotfreifilter, Blaufilter und Polarisationsfilter.
- Optimierte Hochleistungsoptik mit asphärischer Kondensorlinse.
- Paralleler Strahlengang.
- Staubgeschützt.

### ri-scope® L3

**Die Maximalausführung mit zusätzlicher Fokussiereinrichtung und 89 Dioptrienwerten in Einzelschritten.**

ohne Diebstahlsicherung  
XL 2,5 V **Nr. 10572**  
XL 3,5 V **Nr. 10573**  
LED 3,5 V **Nr. 10573-203**

mit Diebstahlsicherung  
XL 3,5 V **Nr. 10573-301**  
LED 3,5 V **Nr. 10596-301**

- Mit Korrekturlinsen für 89 Dioptrienwerte:  
Plus 1-45 in Einzelschritten, Minus 1-44 in Einzelschritten.
- Mit leicht bedienbarem Blendenstellrad mit Halbmond, kleiner/mittlerer/großer Kreis blende, Fixierstern, Slit und Karo.
- Inklusive zu allen Blenden zuschaltbares Filterrad mit Symbolanzeige, Rotfreifilter, Blaufilter und Polarisationsfilter.
- Fokussiereinrichtung mit Nullrastung zur schnellen Korrektur von Fehlsichtigkeiten.
- Staubgeschützt.

**ri-scope® L**  
OPHTHALMOSKOPE

# ri-scope® RETINOSKOPE DAS ANGEBOTSSPEKTRUM

## ri-scope® Retinoskop (Skiaskop)

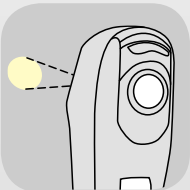
Strich  
ohne Diebstahlsicherung  
HL 2,5 V **Nr. 10543**  
XL 3,5 V **Nr. 10544**

mit Diebstahlsicherung  
XL 3,5 V **Nr. 10544-301**

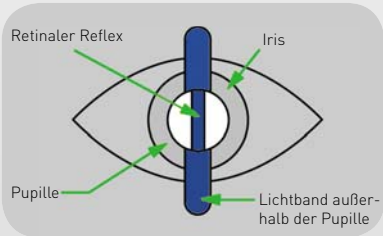
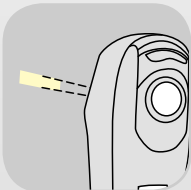
Punkt  
ohne Diebstahlsicherung  
HL 2,5 V **Nr. 10545**  
XL 3,5 V **Nr. 10546**

mit Diebstahlsicherung  
XL 3,5 V **Nr. 10546-301**

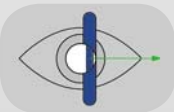
- Mit dem **ri-scope®** Retinoskop (Skiaskop) wird die Brechkraft des Auges gemessen. Brechungsfehler wie Kurz- und Weitsichtigkeit sowie Astigmatismus können erkannt und bestimmt werden.
- Mit HL 2,5V Halogenlampe oder XL 3,5V Xennlampe
- Zwei Ausführungen stehen zur Auswahl:
  - Fleck-Skiaskop projiziert kreisförmigen Lichtstrahl.
  - Strich-Skiaskop mit Lichtstrahl in Fürm eines Strichs,Erkennung und Bestimmung astigmatischer Brechungsfehler wird erleichtert. Der strichförmige Reflex wird senkrecht und mit leichten Pendelbewegungen zur Achse über die Pupillen des Patienten bewegt. Eine mit- oder gegenläufigen Schattenbewegung entsteht. Mittläufigkeit (Pluslinien): Der Patient ist weitsichtig. Gegenläufigkeit (Minuslinien): Der Patient ist kurzsichtig.
- Einfache Bedienung durch Rändelschraube. Das Strich- und Fleckbild kann mit dem Bedienelement fokussiert und um 360° gedreht werden, Winkel an der integrierten Skala ablesbar.
- Halterung zum Einhängen und Fixieren der Fixationskarten für die dynamische Skiaskopie.
- Zwei Fixationskarten im Lieferumfang enthalten. Patientenauge kann sich auf die Entfernung zum Skiaskop optimal einstellen.
- Integrierter Brillenschutz.
- Bajonett-Verschluss zum schnellen und sicheren Befestigen am Griff.
- Staubdichtes, sehr robustes und leichtes Gehäuse aus schlagfestem Kunststoff.
- Einfacher Lampenwechsel an der Unterseite des Instrumentenkopfs.



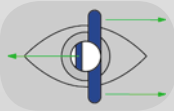
Das **ri-scope®** Retinoskop (Skiaskop) steht mit kreis- oder strichförmigem Lichtstrahl zur Auswahl.



Mittläufigkeit  
Weitsichtigkeit



Gegenläufigkeit  
Kurzsichtigkeit



Strich außerhalb  
der Achse  
Astigmatismus



Das Strich- und Fleckbild kann mit der Rändelschraube um 360° gedreht werden. Der jeweilige Winkel ist direkt an der Skala ablesbar.



Die Fixationskarten können an der Halterung eingehängt und fixiert werden.

**ri-scope® L**  
RETINOSKOPE



# ri-scope® DERMATOSKOPE DAS ANGEBOTSSPEKTRUM

## ri-derma Dermatostkope

ohne Diebstahlsicherung  
XL 2,5 V **Nr. 10550**  
XL 3,5 V **Nr. 10551**  
LED 3,5 V **Nr. 10577**

mit Diebstahlsicherung  
XL 3,5 V **Nr. 10551-301**  
LED 3,5 V **Nr. 10577-301**

Dermatoskopie-Öl  
4 Glasfläschchen à 12,5 ml  
**Nr. 10970**

Hautkrebs ist heute eine häufig auftretende Krankheit, die im frühen Stadium diagnostiziert und oft behandelt werden kann. Das Dermatostkop **ri-derma** bietet Allgemeinmedizinern und Fachärzten eine zuverlässige Methode für dermatoskopische Vorsorgeuntersuchungen und die Früherkennung maligner Melanome. Bewährte Auflichtmikroskopie ermöglicht die Unterscheidung zwischen melanozytären und nicht-melanozytären Strukturen und die präzise Beobachtung pigmentierter Hautveränderungen.

- Tageslichtähnliche Beleuchtung mit 3,5 V XL und LED-Beleuchtung bzw. 2,5 V Xenonbeleuchtung.
- 10-fache Vergrößerung der Hautstruktur mit fokussierbarer, achromatischer Linse.
- Zwei hautfreundliche und sterilisierbare Hautaufsätze stehen zur Auswahl:
  - mit Skalierung von 0 – 10 mm zur exakten Messung pigmentierter Hautveränderungen,
  - ohne Skalierung.
- Einfacher Lampenwechsel an der Unterseite des Instrumentenkopfs.
- Stabiles Gehäuse aus schwarz verchromtem Metall, staubdicht konstruiert.
- Praktischer Brillenschutz.
- Bajonett-Verschluss zum schnellen und sicheren Befestigen des Instrumentenkopfs am Griff.
- Große Auswahl an Stromquellen: handliche und stabile Griffe, praktische Ladegeräte und durchdachte Diagnosestationen.
- Großes Angebot an **ri-derma** Sets zu besonders attraktiven Preisen.
- Sämtliche Stromquellen mit der hochwertigen Riester **ri-scope®** Linie kombinierbar.
- Entwicklung und Herstellung in Deutschland.



ohne Skalierung



mit Skalierung 0-10 mm



Dermatoskopie-Öl



Die Lampe kann an der Unterseite des Instrumentenkopfs schnell gewechselt werden.



Fokussiereinrichtung mit Brillenschutz.



Mit dem Bajonett-Verschluss wird **ri-derma** sicher am Griff angebracht.

**ri-scope® L**  
DERMATOSKOPE

## ri-scope® H.N.O. INSTRUMENTE

### Operationsotoskop

ohne Diebstahlsicherung  
HL 2,5 V **Nr. 10560**  
XL 3,5 V **Nr. 10561**

mit Diebstahlsicherung  
XL 3,5 V **Nr. 10561-301**

- Mit HL 2,5 V Halogenlampe, XL3,5 V Xenonlampe.
- Schwenkbare Linse mit 2,5-facher Vergrößerung.
- Beweglicher Trichterhalter in jeder Position fixierbar.
- Offene Gestaltung erlaubt während Untersuchung und Operation ungehindertes Arbeiten.
- Bajonett-Verschluss zum schnellen und sicheren Befestigen am Griff.
- OP-Otoskop aus Metall und Trichterhalter aus schlagfestem Kunststoff für lange Lebensdauer.
- Schneller Lampenwechsel an der Vorderseite des Otokops.



### Trichter für ri-scope® O.P. Otokop

1 St. 2 mm **Nr. 10460**  
1 St. 3 mm **Nr. 10461**  
1 St. 4 mm **Nr. 10462**  
1 St. 5 mm **Nr. 10463**

Nasentrichter

1 St. 9 mm **Nr. 10464**

- Stabile und langlebige Kunststofftrichter mit Metallansatz zum mehrmaligen Gebrauch.
- Sterilisation bei 134° C für 10 Minuten im Dampfsterilisator möglich.
- Verschiedene Größen stehen zur Auswahl: 2 mm, 3 mm, 4 mm, 5 mm und 9 mm.
- Der 9 mm Trichter ist als Nasentrichter geeignet.
- Angabe der jeweiligen Größe auf jedem Trichter.
- Lieferung im Polybeutel.



### F.O. Zungenspatelhalter

ohne Diebstahlsicherung  
XL 2,5 V **Nr. 10534**  
XL 3,5 V **Nr. 10535**  
LED 3,5 V **Nr. 10574**

mit Diebstahlsicherung  
XL 3,5 V **Nr. 10535-301**  
LED 3,5 V **Nr. 10574-301**

- Mit 3,5 V LED oder XL 2,5 V / 3,5 V Xenon.
- Hochwertiger Faseroptik Lichtwellenleiter zur optimalen Bündelung und Leitung des Lichts. In Kombination mit der Lampe kühles und tageslichtähnliches Untersuchungslicht.
- Schiebevorrichtung zum Fixieren und Lösen des Holzmundspatels für sicheren Halt.
- Bajonett-Verschluss zum schnellen und sicheren Befestigen am Griff.
- Robustes, sehr leichtes Gehäuse aus ABS Kunststoff für lange Lebensdauer.
- Einfacher Lampenwechsel an der Unterseite des Instrumentenkopfs.



### F.O. Nasenspekulum

ohne Diebstahlsicherung  
XL 2,5 V **Nr. 10536**  
XL 3,5 V **Nr. 10537**  
LED 3,5 V **Nr. 10575**

mit Diebstahlsicherung  
XL 3,5 V **Nr. 10537-301**  
LED 3,5 V **Nr. 10575-301**

- Mit 3,5 V LED oder XL 2,5 V / 3,5 V Xenon
- Hochwertiger Fiberoptik Lichtwellenleiter zur optimalen Bündelung und Leitung des Lichts. In Kombination mit der Lampe kühles und tageslichtähnliches Untersuchungslight.
- Schwenkbare und abnehmbare Linse mit 2,5-facher Vergrößerung.
- Langsames und kontrolliertes Spreizen des Spekulum durch Drehen an der Schraube, Schnellspreizung durch Druck nach unten auf die Schraube.
- Bajonett-Verschluss zum schnellen und sicheren Befestigen am Griff.
- Schlagfestes Gehäuse aus glasfaserverstärktem Kunststoff.
- Einfacher Lampenwechsel an der Unterseite des Instrumentenkopfs.



### F.O. Lichtleiter

ohne Diebstahlsicherung  
XL 2,5 V **Nr. 10538**  
XL 3,5 V **Nr. 10539**  
LED 3,5 V **Nr. 10576**

mit Diebstahlsicherung  
XL 3,5 V **Nr. 10539-301**  
LED 3,5 V **Nr. 10576-301**

- Mit 3,5 V LED oder XL 2,5V/3,5V Xenon
- Hochwertiger Fiberoptik Lichtwellenleiter zur optimalen Bündelung und Leitung des Lichts. Beste Ausleuchtung des Hals- und Kehlkopfbereichs.
- Bajonett-Verschluss zum schnellen und sicheren Befestigen am Griff.
- Verchromtes Metall, langlebig und robust.
- Einfacher Lampenwechsel an der Unterseite des Instrumentenkopfs.



### Kehlkopfspiegel für ri-scope® F.O. Lichtleiter

1 Paar **Nr. 10447**

- Zwei Kehlkopfspiegel Nr. 3 (Ø 20 mm) und Nr. 4 (Ø 22 mm) zum Ausleuchten und Spiegeln des Kehlkopfbereichs.
- Einfaches Aufstecken auf den Lichtleiter.



**ri-scope® L**  
INSTRUMENTENKÖPFE

## ri-scope® LAMPEN

**Riester** LED-, XL Xenon- und HL Halogenlampen bringen mehr Licht in die Diagnose. Sie gewährleisten in jeder Situation die optimale Beleuchtung des Untersuchungsfeldes. Neueste Technologie sorgt für tageslichtähnliches Licht.

### XL/HL 2,5 V Lampen

#### **XL 2,5 V Xenonlampe**

Für **ri-scope®** Otoskop L1  
Packung à 6 Stück

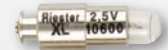
**Nr.10489**



#### **XL 2,5 V Xenonlampe**

Für **ri-scope®** F.O. Otoskop L2/L3,  
Lichtleiter, Nasenspekulum und Zungen-  
spatelhalter Packung à 6 Stück

**Nr.10600**



#### **HL 2,5 V Halogenlampe**

Für **ri-scope®** Operationsotoskop und  
**ri-derma** Packung à 6 Stück

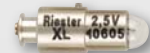
**Nr.10602**



#### **XL 2,5 V Xenonlampe**

Für **ri-scope®** Ophtalmoskop  
Packung à 6 Stück

**Nr.10605**



#### **HL 2,5 V Halogenlampe**

Für **ri-scope®** Retinoskop Strichlampe  
Packung à 6 Stück

**Nr.10615**



#### **HL 2,5 V Halogenlampe**

Für **ri-scope®** Retinoskop Flecklampe  
Packung à 6 Stück

**Nr.10620**





**2,5 V / 3,5 V LED / XL 3,5 V Xenonlampen**

**LED 2,5 V**

Für **ri-scope®** Otoskop L2/L3/, **ri-derma**  
Packung à 1 Stück

**Nr. 10626**



**LED 2,5 V**

Für **ri-scope®** Ophthalmoskop L1/L2/L3  
Packung à 1 Stück

**Nr. 10624**



**LED 3,5 V**

Für **ri-scope®** Ophthalmoskop L1/L2/L3  
Packung à 1 Stück

**Nr. 10627**



**LED 3,5 V**

Für **ri-scope®** Otoskop L2/L3, **ri-derma**,  
Lichtleiter, Nasenspekulum und Zungenspatelhalter  
Packung à 1 Stück

**Nr. 10625**



**XL 3,5 V Xenonlampe**

Für **ri-scope®** Otoskop L1  
Packung à 6 Stück

**Nr. 10487**



**XL 3,5 V Xenonlampe**

Für **ri-scope®** Otoskop L2, L3  
Packung à 6 Stück

**Nr. 10607**



**XL 3,5 V Xenonlampe**

Für **ri-scope®** Ophthalmoskop, **ri-derma**  
Packung à 6 Stück

**Nr. 10608**



**XL 3,5 V Xenonlampe**

Für **ri-scope®** Operationsostoskop  
Packung à 6 Stück

**Nr. 10609**



**XL 3,5 V Xenonlampe**

Für **ri-scope®** Retinoskop Strichlampe  
Packung à 6 Stück

**Nr. 10610**



**XL 3,5 V Xenonlampe**

Für **ri-scope®** Retinoskop Flecklampe  
Packung à 6 Stück

**Nr. 10611**



# ri-scope®

## STROMQUELLEN

Für die **Riester ri-scope®** Linie steht eine Vielzahl hochwertiger und langlebiger Stromquellen zur Verfügung. Das Angebot reicht vom handlichen und stabilen Griff über das innovative Ladegerät bis zur praktischen Diagnosestation. Die hier aufgeführten Geräte für 230 V bzw. 120 V sind Standardausführungen. Werden davon abweichende Spannungen oder landesspezifische Stecker benötigt, bitten wir um genaue Angaben bei Anfragen und Bestellungen.

### Griffe

Die handlichen **Riester** Griffe mit stufenlosem **rheotronic®**-Schalter zur Regulierung der Lichtstärke sind die Basis einer sicheren Untersuchung. Die durchdachte Ergonomie der Steckdosen- und Batteriegriffe sorgt für eine bequeme Handhabung.

- Solide Metallgriffe, schwarz verchromt.
- Praktischer Bajonett-Verschluss zum schnellen Austauschen der Instrumentenköpfe.
- Einfacher Wechsel der Batterien an der Unterseite der Griffe.
- Für **ri-scope®** und **ri-derma** Instrumentenköpfe 3,5 V bzw. 2,5 V.

für Alkaline Batterie,  
Li-Ionen Akku  
**Nr. 10670**

### Batteriegriffe Typ C

- Griffdurchmesser: 28 mm
- Einfaches Aufladen mit neuem Steckerladegerät oder **ri-charger®L**
- Mit **rheotronic®**
- Ohne Batterien

#### Batterien

Alkaline Batterie Typ C (2 Stk)	<b>Nr. 10686</b>	2,5 V
Li-Ionen Akku <b>ri-accu® L</b>	<b>Nr. 10691</b>	3,5 V
Li-Ionen Akku <b>ri-accu® L</b> für Steckerladegerät	<b>Nr. 10694</b>	3,5 V



für Alkaline Batterie,  
Li-Ionen Akku  
**Nr. 10642**

### Batteriegriffe Typ AA

- Griffdurchmesser: 19 mm
- Einfaches Aufladen in der Ladestation **ri-charger®L**
- Mit **rheotronic®**
- Ohne Batterien

#### Batterien

Alkaline Batterie Typ AA (4 Stk)	<b>Nr. 10685</b>	2,5 V
Li-Ionen Akku <b>ri-accu® L</b>	<b>Nr. 10690</b>	3,5 V



# ri-scope® L

GRIFFE

## LADESTATIONEN

**ri-charger®L** ist die perfekte Ladestation für alle aufladbaren Batteriegriffe Typ C/AA.

- Als Tisch- oder Wandmodell einsetzbar.
- Mit praktischem Aufbewahrungsfach für zwei Ersatzlampen und Ohrtrichter.
- Statusanzeige des Ladevorgangs am Gerät: Gelbe Kontrolllampe: Ladevorgang läuft. Grüne Kontrolllampe: Ladevorgang abgeschlossen.

**Nr. 10705** 230 V

**Nr. 10706** 120 V

**ri-charger®L**

komplett, mit Wandhalterung

- Für alle aufladbaren Griffe mit Li-Ionen Akkus 3,5 V [10690+10691]



### Steckerladegerät

- Steckerladegerät für 3,5 V Li-Ionen Akkus
- Weitbereichsnetzteil (120 V-240 V)
- Große Auswahl von verschiedenen Netzstecker auf Anfrage erhältlich
- ebenfalls erhältlich im Set mit 3,5 V **ri-accu® L** Li-Ionen Akku
- aktuellste Ladetechnologie (Ladezeit unter 3h)
- bis zu 9h Betriebsdauer (LED-Betrieb) bei vollgeladenem Akku

**Nr. 10707**

Steckerladegerät FÜR Li-Ionen Akku 3,5 V **ri-accu® L** (10694)  
für Batteriegriff Typ C, mit EU-Stecker

**Nr. 10708**

Steckerladegerät MIT Li-Ionen Akku 3,5 V **ri-accu® L** (10694)  
für Batteriegriff Typ C, mit EU-Stecker



**ri-scope® L**

STROMQUELLEN / LADESTATIONEN

## ri-former® DAS MODULARE DIAGNOSTIKSYSTEM



**ri-former® LED – das modulare Diagnostiksystem von Riester – optimale Flexibilität für Krankenhäuser und Arztpraxen.**

Die Module der Diagnostikstation können individuell miteinander kombiniert werden, um den Anforderungen und den verschiedenen Einsatzorten gerecht zu werden. Dank des innovativen Designs kann es variabel nach rechts und links ergänzt werden. Das **ri-former®** Basismodul ist bereits nur mit einem Handgriff verfügbar und kann mit bis zu 4 weiteren Griffmodule ergänzt werden. Die Vorteile des **ri-former®** System liegen in seiner vielseitigen Kombination verschiedener Optionen miteinander. Mit seiner zentralen Stromversorgung bietet **ri-former®** absolute Zuverlässigkeit für die hektische Betriebsamkeit in Krankenhäusern und Arztpraxen – jeden Tag – jederzeit. Dies garantiert Kosteneinsparungen; Batterien oder Akkus werden nicht mehr benötigt; dies schont zusätzlich die Umwelt.

**Jetzt auch auf mobilem Fahrfuß oder als Anästhesie-Modell für die Befestigung an Schienensystemen erhältlich.**

- Blutdruckoptionen
  - Vollautomatisches elektronisches Top-Klinik-Blutdruckmessgerät (**ri-medic**)
  - manuelles Blutdruckmessgerät mit großer Skala (**bigben**)
- Thermometrieoptionen
  - Predictive Sondenthermometer (RPT-100)
  - Infrarot-Ohrthermometer (**ri-thermo®N**)
- LED-Beleuchtung für Otoskope und 3,5 V Xenonbeleuchtung für ophthalmologische Instrumente sorgen für Tageslichtbedingungen.
- Die Handgriffe schalten sich automatisch ein- oder aus, wenn sie aus der Griffhalterung entnommen oder wieder eingehängt werden; dies spart Energie und erhöht die Lebensdauer der Lampen.
- Rutschfeste, ergonomisch geformte Griffe mit **rheotronic®**: der Griff ermöglicht eine stufenlose Helligkeiteinstellung sowie manuelles Ein- und Ausschalten.
- Entwickelt und Hergestellt in Deutschland.

Für **ri-former®** Instrumentenköpfe mit Diebstahlsicherung, informieren Sie sich bitte auf S. 6, sowie S. 11-15.

Für alle anderen Optionen lesen Sie bitte unsere separate **ri-former®** Broschüre.



**ri-scope® L**  
DIAGNOSTIKSTATION WANDMODELL

## ri-scope® SETS



Praktische Instrumenten-Sets für HNO, Ophthalmoskopie/Retinoskopie und Dermatologie. Die Sets werden grundsätzlich ohne Batterien, **ri-accu®L** und **ri-charger®L** geliefert. Dieses Zubehör finden Sie auf den Seiten 18 und 19; es muß separat bestellt werden. Aufgrund der Vielzahl von Instrumenten-Kombinationsmöglichkeiten wird nur ein Teil des gesamten Angebots an Instrumenten in Set-Form vorgeschlagen. Auskünfte über individuelle Produktkombinationen erteilen wir gern auf Anfrage.

- 2,5 V Instrumente sind mit XL Xenonlampen und 3,5 V Instrumente mit XL Xenon- bzw. LED-Lampen ausgestattet.
- Alle Sets werden im Hartschalen-Edeletui mit Sicherheitsverschlüssen geliefert.
- Dank des Bajonettverschlusses können die Instrumentenköpfe mit einem Handgriff ausgewechselt werden.

### ri-scope® L Otokoskope

- Röhrchen mit 4 schwarzen, wiederverwendbaren Ohrtrichtern in den Größen 2-5 mm und je 3 schwarzen Einwegohrtrichtern 2,5 mm (L1/L2) bzw. 2 mm (L3) und 4 mm.
- Operationslinse mit 4-fach Vergrößerung nur bei L3 im Lieferumfang enthalten.
- Etui mit Sicherheitsverschluss.
- Eine Ersatzlampe, nur bei Xenon-Sets.



#### Batteriegriff Typ AA mit rheotronic®

für 2 Alkaline Batterien Typ AA

**Nr. 3705** L1 XL 2,5 V

**Nr. 3706** L2 XL 2,5 V

**Nr. 3708** L2 LED 2,5 V

**Nr. 3709** L3 LED 2,5 V

Für **ri-accu® L**

**Nr. 3707-550** L1 XL 3,5 V

**Nr. 3708-550** L2 LED 3,5 V

**Nr. 3709-550** L3 LED 3,5 V

#### Batteriegriff Typ C mit rheotronic®

für 2 Alkaline Batterien Typ C

**Nr. 3700** L1 XL 2,5 V

**Nr. 3716** L2 XL 2,5 V

**Nr. 3701** L3 XL 2,5 V

**Nr. 3703** L2 LED 2,5 V

**Nr. 3704** L3 LED 2,5 V

Für **ri-accu® L**

**Nr. 3702-550** L1 XL 3,5 V

**Nr. 3703-550** L2 LED 3,5 V

**Nr. 3704-550** L3 LED 3,5 V

### ri-scope® L Ophthalmoskop

- Etui mit Sicherheitsverschluss.
- Separate Lupe mit 5-fach Vergrößerung.
- Eine Ersatzlampe, nur bei Xenon-Sets.



#### Batteriegriff, Typ AA mit rheotronic®

Für 2 Alkaline Batterien Typ AA  
**Nr. 3727** L1 XL 2,5 V

Für **ri-accu® L**  
**Nr. 3728-550** L1 XL 3,5 V  
**Nr. 3814-203** L2 LED 3,5 V  
**Nr. 3815-203** L3 LED 3,5 V

#### Batteriegriff, Typ C mit rheotronic®

Für 2 Alkaline Batterien Typ C  
**Nr. 3722** L1 XL 2,5 V  
**Nr. 3723** L2 XL 2,5 V

Für **ri-accu® L**  
**Nr. 3724-550** L1 XL 3,5 V  
**Nr. 3811-203** L2 LED 3,5 V  
**Nr. 3812-203** L3 LED 3,5 V

### ri-scope® L Otoskop /Ophthalmoskop

- Röhrchen mit 4 schwarzen, wiederverwendbaren Ohrtrichtern in den Größen 2-5 mm und je 3 schwarzen Einwegohrtrichtern 2,5 mm (L1/L2) bzw. 2 mm (L3) und 4 mm.
- Operationslinse mit 4-fach Vergrößerung nur bei L3 im Lieferumfang enthalten.
- Etui mit Sicherheitsverschluss.
- Zwei Ersatzlampen, nur bei Xenon-Sets.



#### Batteriegriff, Typ AA mit rheotronic®

Für 2 Alkaline Batterien Typ AA  
**Nr. 3747**  
L2 Oto./L1 Oph. XL 2,5 V  
**Nr. 3748-203**  
L2 Oto./L1 Oph. LED 2,5 V

Für **ri-accu® L**  
**Nr. 3818-203**  
L2 Oto./L1 Oph. LED 3,5 V

#### Batteriegriff, Typ C mit rheotronic®

Für 2 Alkaline Batterien Typ C  
**Nr. 3743**  
L1 XL 2,5 V  
**Nr. 3745**  
L3 Oto./L2 Oph. XL 2,5 V  
**Nr. 3746-203**  
L3 Oto./L2 Oph. LED 2,5 V

Für **ri-accu® L**  
**Nr. 3744-550**  
L1 XL 3,5 V  
**Nr. 3817-203**  
L3 Oto./L2 Oph. LED 3,5 V

# ri-scope® L

SETS

### **ri-scope® HNO**

**ri-scope®** F.O. Otoskop, F.O. Nasenspekulum und F.O. Zungenspatelhalter.

- Ersatzlampe für **ri-scope®** F.O. Otoskop, F.O. Nasenspekulum und F.O. Zungenspatelhalter.
- Röhrchen mit 4 schwarzen, wiederverwendbaren Ohrtrichtern in den Größen 2-5 mm und je 3 schwarzen Einwegohrtrichtern 2,5 mm (L1/L2) bzw. 2 mm (L3) und 4 mm.
- Operationslinse mit 4-fach Vergrößerung nur bei L3 im Lieferumfang enthalten.
- Etui mit Sicherheitsverschluss.
- Eine Ersatzlampe, nur bei Xenon-Sets.



### **Batteriegriff Typ C mit rheotronic®**

für 2 Alkaline Batterien Typ C

**Nr. 3759** L3 XL 2,5 V

**Nr. 3760** L3 LED 2,5 V

für **ri-accu®** L

**Nr. 3760-550** L3 XL 2,5 V

### **ri-scope® praktikant**

**ri-scope®** F.O. Otoskop, F.O. Nasenspekulum, F.O. Zungenspatelhalter und F.O. Lampen-träger.

- Röhrchen mit 4 schwarzen, wiederverwendbaren Ohrtrichtern in den Größen 2-5 mm und je 3 schwarzen Einwegohrtrichtern 2,5 mm (L1/L2) bzw. 2 mm (L3) und 4 mm.
- Operationslinse mit 4-fach Vergrößerung nur bei L3 im Lieferumfang enthalten.
- Zwei Kehlkopfspiegel Nr. 3 und Nr. 4.
- Etui mit Sicherheitsverschluss.
- Eine Ersatzlampe, nur bei Xenon-Sets.



### **Batteriegriff Typ C mit rheotronic®**

für 2 Alkaline Batterien Typ C

**Nr. 3765** L3 XL 2,5 V

**Nr. 3766** L3 LED 2,5 V

für **ri-accu®** L

**Nr. 3766-550** L3 LED 3,5 V

**ri-scope® L**

SETS

### **ri-scope® perfect**

**ri-scope®** F.O. Otoskop, F.O. Ophthalmoskop und F.O. Zungenspatelhalter.

- Ersatzlampe für **ri-scope®** F.O. Otoskop, F.O. Zungenspatelhalter.
- Ersatzlampe für **ri-scope®** Ophthalmoskop.
- Röhrchen mit 4 schwarzen, wiederverwendbaren Ohrtrichtern in den Größen 2-5 mm und je 3 schwarzen Einwegohrtrichtern 2,5 mm (L1/L2) bzw. 2 mm (L3) und 4 mm.
- Operationslinse mit 4-fach Vergrößerung nur bei L3 im Lieferumfang enthalten.
- Etui mit Sicherheitsverschluss
- Zwei Ersatzlampen, nur bei Xenon-Sets.



### **Batteriegriff, Typ AA mit rheotronic®**

Für 2 Alkaline Batterien Typ C

**Nr. 3753** L3 Oto./L2 Oph. XL 2,5 V

**Nr. 3754** L3 Oto./L2 Oph. LED 2,5 V

Für **ri-accu®** L

**No. 3819-203** L3 Oto./L2 Oph. LED 3,5 V

**No. 3754-550** L3 Oto./L2 Oph. LED/XL 3,5 V

### **ri-scope® de luxe**

**ri-scope®** F.O. Otoskop, Ophthalmoskop, F.O. Nasenspekulum, F.O. Zungenspatelhalter und F.O. Lampenträger.

- Röhrchen mit 4 schwarzen, wiederverwendbaren Ohrtrichtern in den Größen 2-5 mm und je 3 schwarzen Einwegohrtrichtern 2,5 mm (L1/L2) bzw. 2 mm (L3) und 4 mm.
- Zwei Kehlkopfspiegel Nr. 3 und Nr. 4.
- Etui mit Sicherheitsverschluss.
- Zwei Ersatzlampen, nur bei Xenon-Sets.



### **Batteriegriff, Typ C mit rheotronic®**

Für 2 Alkaline Batterien Typ C

**No. 3771** L3 Oto./L2 Oph. XL 2,5 V

**No. 3772** L3 Oto./L2 Oph. LED 2,5 V

Für **ri-accu®** L

**No. 3820-203** L3 Oto./L2 Oph. LED 3,5 V

**No. 3772-550** L3 Oto./L2 Oph. LED/XL 3,5 V

# ri-scope® L

SETS



### **ri-scope® Strich/Fleck-Retinoskop**

- Zwei Fixationskarten für die dynamische Retinoskopie.
- Etui mit Sicherheitsverschluss.
- Zwei Ersatzlampen.



### **Batteriegriff Typ C mit rheotronic®**

für 2 Alkaline Batterien Typ C

**Nr. 3410** StrichHL 2,5 V

**Nr. 3430** Punkt HL 2,5 V

für **ri-accu® L**

**Nr. 3782-550** Strich XL 3,5 V

**Nr. 3787-550** Punkt XL 3,5 V

**ri-scope® L**  
SETS

**ri-vision mit Fleck-Retinoskop**

**ri-scope®** Retinoskop mit Flecklampe und Ophthalmoskop L2.

- Zwei Fixationskarten für die dynamische Retinoskopie.
- Zwei Ersatzlampen.



**Batteriegriff Typ C mit rheotronic®**

für 2 Alkaline Batterien Typ C

**Nr. 3799** HL 2,5 V

für **ri-accu®** L

**Nr. 3801-550** XL 3,5 V

## ri-derma

- Zwei sterilisierbare Hautaufsätze, mit und ohne Skalierung.
- Etui mit Sicherheitsverschluss.
- Eine Ersatzlampe, nur bei Xenon-Sets.



### Batteriegriff Typ C mit rheotronic®

für 2 Alkaline Batterien Typ C

**Nr. 3390** XL 2,5 V

**Nr. 3777** LED 2,5 V

für **ri-accu®** L

**Nr. 3777-550** LED 3,5 V

