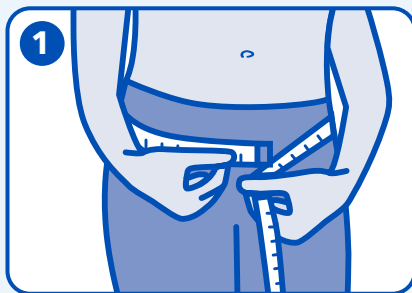


PULL-ONS

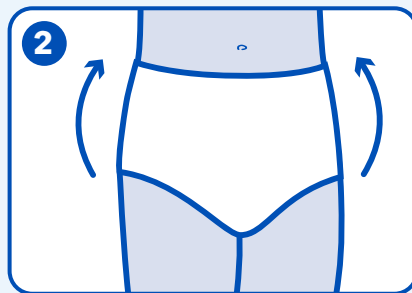
Attends Pull-Ons sind weiche und diskrete saugstarke Einmalhosen, die sich wie Unterwäsche anfühlen. Sie können ganz einfach an- und wieder ausgezogen werden und sind bei leichter, mittlerer oder starker Inkontinenz geeignet.



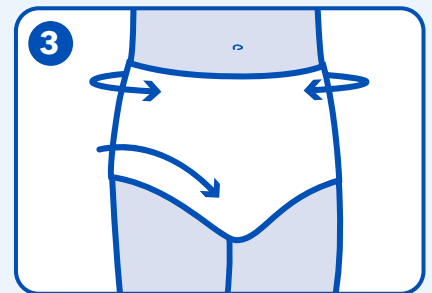
Anlegehinweise



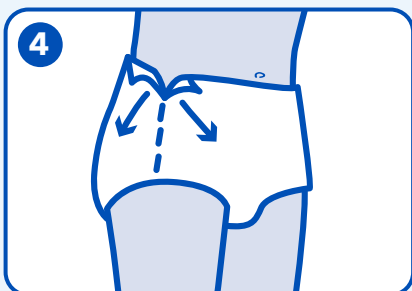
Messen Sie den Bauch- und Hüftumfang und nehmen Sie den größeren der beiden Werte. Wählen Sie dann die Attends Pull-Ons in der entsprechenden Größe aus.



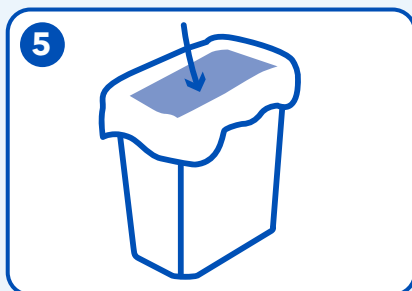
Ziehen Sie die Einmalhose an wie normale Unterwäsche.



Der körpernahe Sitz sorgt für zuverlässigen Schutz.



Wenn das Produkt gewechselt werden muss, ziehen Sie es nach unten aus oder reißen Sie es an den Seitennähten auf.



Rollen Sie das Produkt zusammen und entsorgen Sie es im Restmüll.

PULL-ONS

Nützliche Tipps

Produktauswahl

- Wählen Sie die Größe der Pull-Ons anhand der Konfektionsgröße oder des Bauch-/ Hüftumfangs.
- Wählen Sie die Saugstärke je nach Ausprägung der Harninkontinenz. Versuchen Sie es zunächst mit der kleinstmöglichen Saugstärke. Wenn diese nicht ausreicht, gehen Sie zur nächsthöheren über.
- Attends Pull-Ons eignen sich auch für Personen, die offene Inkontinenzvorlagen ablehnen.

Beim Anziehen

- Die blauen Streifen markieren die Rückseite des Produktes. Ausnahme: Bei den Pull-Ons 6XS sind die Streifen vorne am Bund.

Wechseln des Produkts

- Wenn der Nässeindikator am Bauch bis weit nach oben verschwommen ist oder wenn Stuhl abgegangen ist, sollte das Produkt gewechselt werden.

Entsorgung

- Rollen Sie das Produkt zusammen und entsorgen Sie es bitte im Restmüll.
- Werfen Sie das Produkt niemals in die Toilette.



Hautverträglichkeit
bestätigt vom proDERM
Institut für Angewandte
Dermatologische Forschung