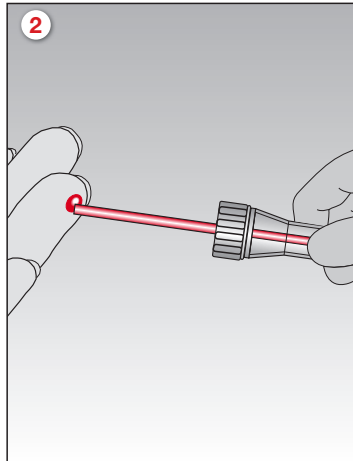
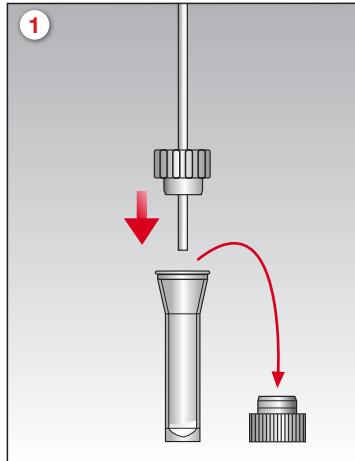


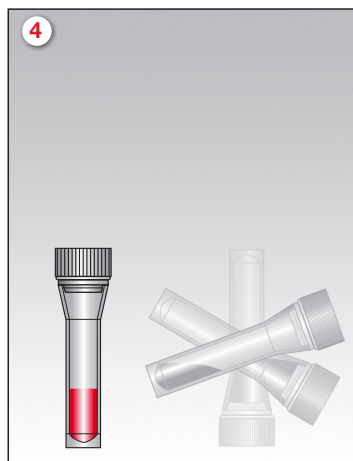
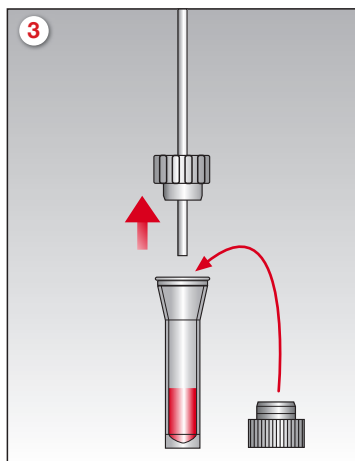
Microvette® CB 200 - BSG

Handhabung



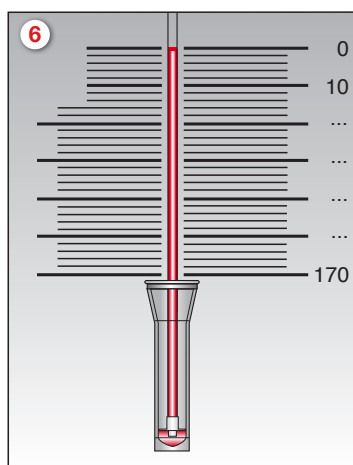
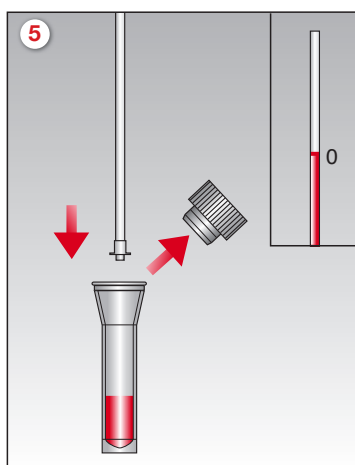
1. Die mit Citrat vordosierte Microvette® öffnen und den Verschlussstopfen ablegen. Den beiliegenden Stopfen mit der montierten End-to-End Kapillare aufsetzen.

2. Microvette® horizontal oder leicht geneigt halten und die Blutropfen mit der End-to-End Kapillare aufnehmen.



3. Nach vollständiger Befüllung der Kapillare das Blut in senkrechter Stellung in das Gefäß laufen lassen und die Kapillare vollständig entleeren. Den Stopfen mit der End-to-End Kapillare entsorgen und das Gefäß mit dem Verschlussstopfen durch Eindrücken wieder verschließen.

4. Die Probe über Kopf sorgfältig und schonend mischen!



5. Das Gefäß öffnen und die beiliegende Senkungskapillare durch Eindrücken in das Gefäß bis zur 0-Markierung füllen.

6. Die Microvette® mit der Senkungskapillare in den Ständer „Microvette® CB 200“ einsetzen und über das Stellrad auf die 0-Markierung justieren.

Handschuhe tragen!

SARSTEDT AG & Co.
Postfach 12 20 · D-51582 Nümbrecht
Telefon +49 22 93 305-0
Telefax +49 22 93 305-3450
Service 0800 (Deutschland)
Telefon (0800) 0 83 305-0
info@sarstedt.com
www.sarstedt.com